

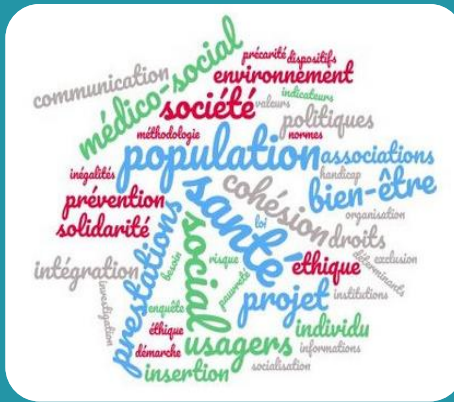


Lycée Marie Curie
70 avenue de Paris
78000 Versailles

Rentrée 2020

La série technologique
ST2S

Sciences et technologies de
la santé et du social



La formation technologique

Découvrir de nouvelles disciplines

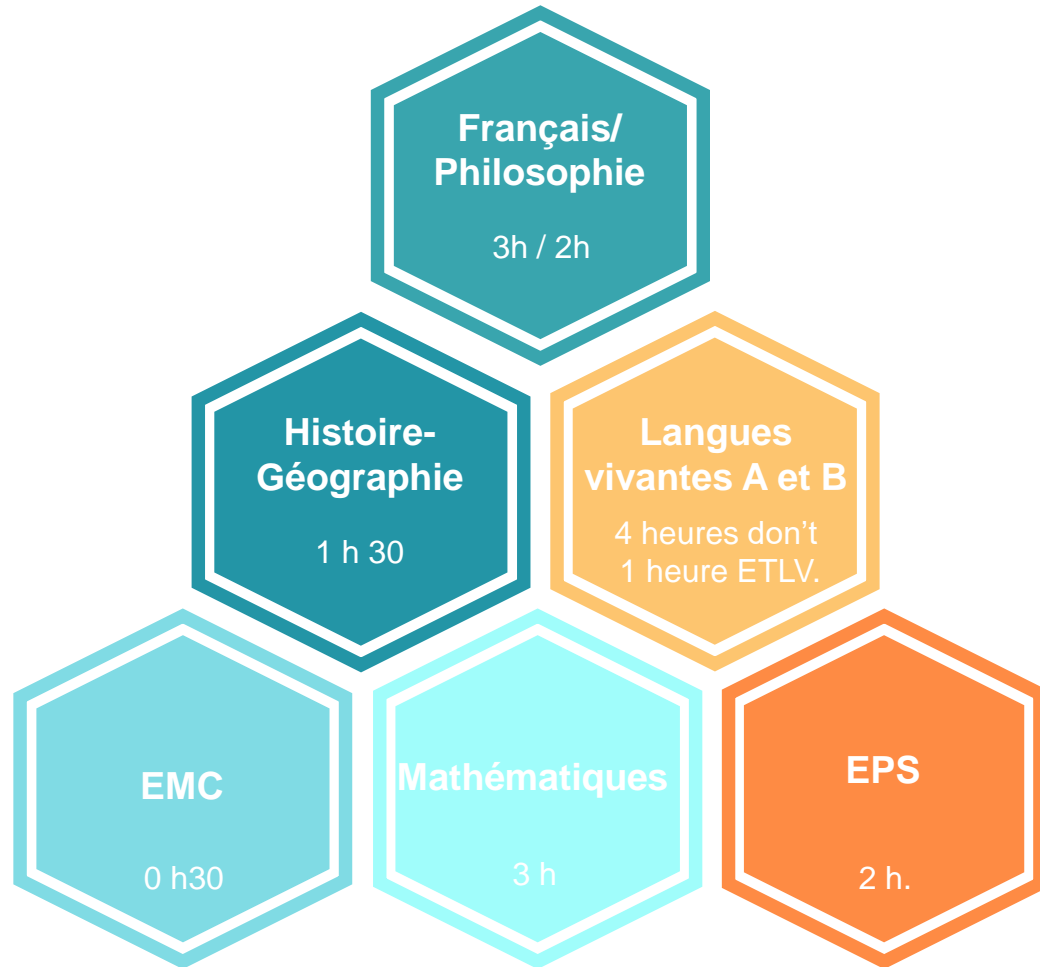
Une approche thématique d'actualité

Une pédagogie par l'accompagnement

Une orientation post-bac ouverte



Les enseignements communs

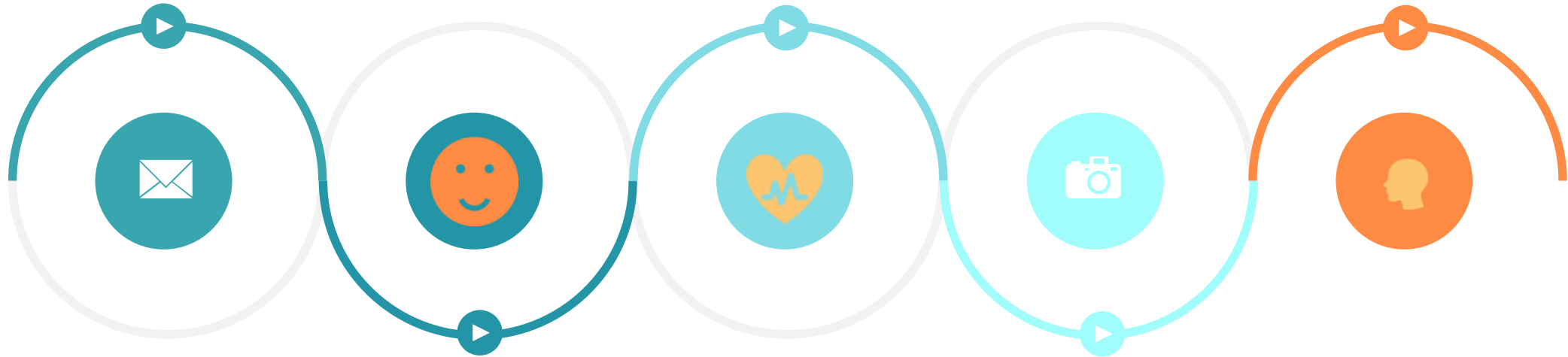


54 heures d'accompagnement

Accompagnement personnalisé / accompagnement à l'orientation



Vous vous intéressez aux problématiques



**des relations
sociales**

**du bien-être
des
populations**

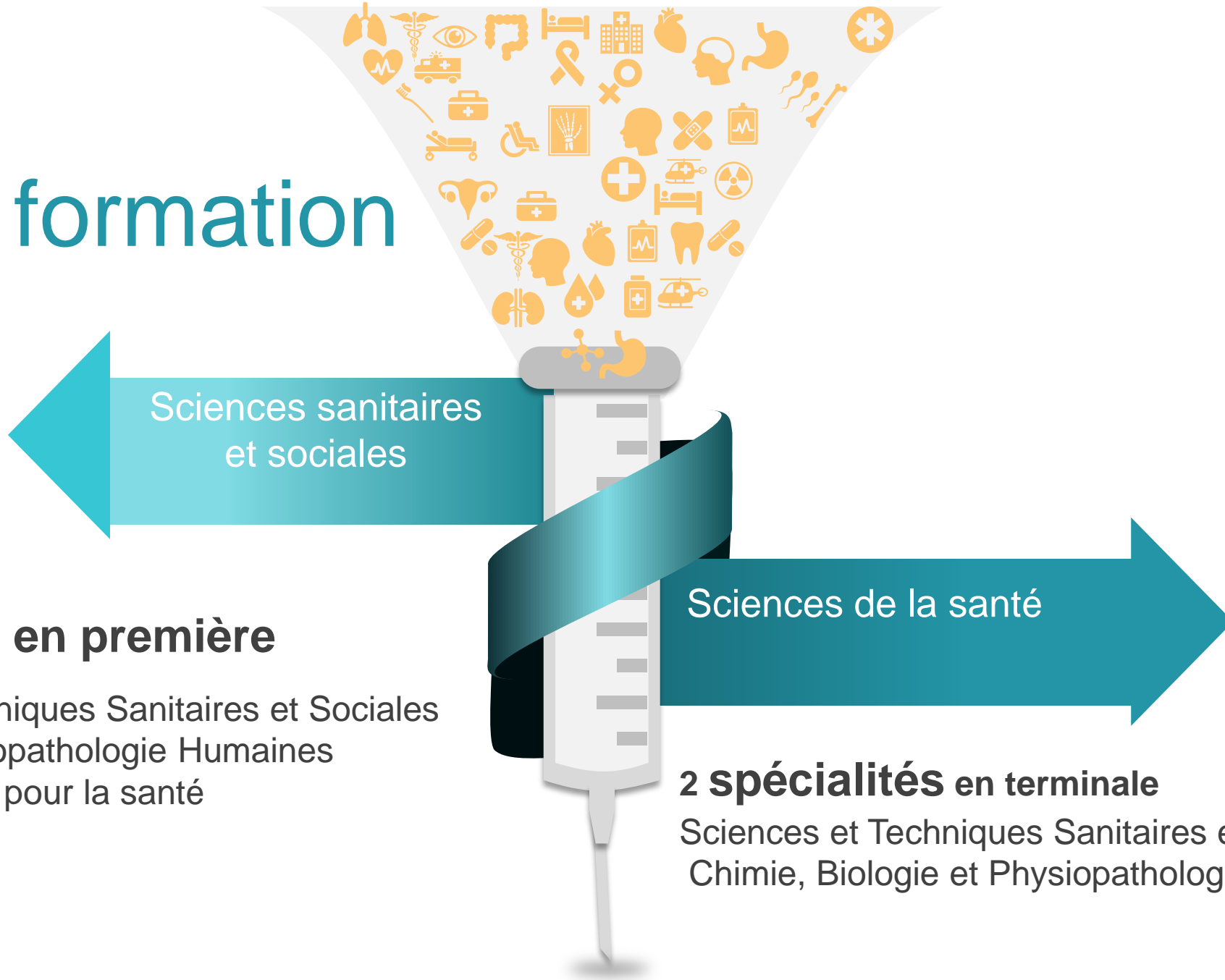
**de la santé
des
populations**

**des
institutions**

**des politiques
sociales et
de santé**



Double formation



Sciences sanitaires
et sociales

Sciences de la santé

3 spécialités en première

Sciences et Techniques Sanitaires et Sociales
Biologie et Physiopathologie Humaines
Physique-Chimie pour la santé

2 spécialités en terminale

Sciences et Techniques Sanitaires et Sociales
Chimie, Biologie et Physiopathologie Humaines

Sciences et techniques sanitaires et sociales

En classe
de première :
4 modules



- Santé, déterminants de santé, comment émerge un problème de santé...
- Bien-être, comment émerge un problème social ? ...



- Risque social
- Etude de la sécurité sociale, des mutuelles, des assurances, de l'aide sociale...



- Veille sanitaire, prévention, promotion et éducation à la santé...



- Démarche d'étude

Les sciences sanitaires et sociales

En classe de
terminale : 2 pôles

Politiques,
dispositifs de
santé publique
et d'action
sociale

- Système de santé, système de soins, politiques et actions sociales

méthodologie

- Démarche de projet


Sciences de la santé

Biologie et physiopathologie humaines

- Organisation et fonctionnement intégré de l'être humain
- Appareil locomoteur et motricité
- Appareil digestif et nutrition
- Appareil cardio-vasculaire et circulation sanguine
- Appareil respiratoire et échanges gazeux

Physique- chimie pour la santé

- Sécurité chimique et électrique dans l'habitat
- Sécurité routière
- Ondes sonores dans le processus de l'audition
- Propagation de la lumière dans le processus de la vision
- Propriété des fluides dans l'analyse de la pression sanguine
- Analyse chimique pour le contrôle de la composition des milieux biologiques

The background is a solid teal color with faint, stylized illustrations of DNA double helices and molecular structures scattered across it. The text is centered and written in a clean, white, sans-serif font.

L'enseignement technologique en langue vivante étrangère (ETLV) contribue à renforcer l'ouverture sur l'Europe et à l'international et les acquis du domaine sanitaire et social.

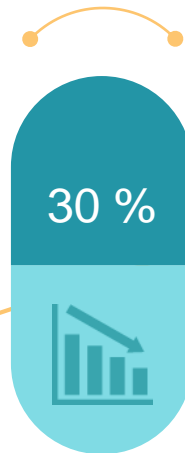
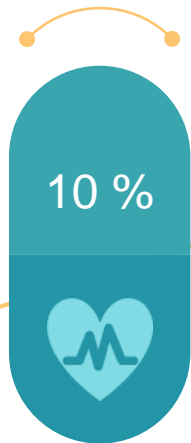
Qualités et compétences

- L'écoute,
- le travail en équipe,
- l'autonomie,
- l'esprit critique,
- L'analyse
- Des capacités rédactionnelles
- Intérêt pour l'actualité

Une évaluation tout au long du cycle terminal

Contrôle continu

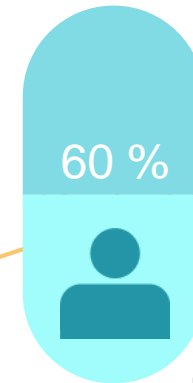
Bulletins de première et terminale
Toutes les matières à poids égal



Epreuves communes de contrôle continu

Pour les matières non évaluées en épreuves terminales

- 2 évaluations en première
- 1 évaluation en terminale



Epreuves terminales

Français : coef 10

Philosophie : coef 4

Épreuve de spécialité 1 : coef 16

Epreuve de spécialité 2 : coef 16

Grand oral : coef 14



Les poursuites d'études

DUT - BTS domaine social

- Economie familiale et sociale (ESF)
- Service et prestations des secteurs sanitaire et social (SP3S)
- Gestion des ressources humaines
- Animateur socio-culturel
- Métiers du tertiaire
- Carrières juridiques

Université licence - master - doctorat

- Instituts soins infirmiers
- Sciences sanitaires et sociales
- Sciences humaines
- AES
- Biologie
- STAPS
- PASS (Parcours spécifique santé)
- LAS (licence accès santé)

BTS – DUT scientifiques

- Analyses de biologie médicale
- diététique
- Imagerie médicale et radiologie thérapeutique
- Esthétique-cosmétique
- Environnement

Ecoles spécialisées

- Auxiliaire de puériculture
- Educateur spécialisé
- Assistant service social
- Psychomotricien
- Orthophoniste
- Orthoptiste
- Pédicure – podologie



Exemple de poursuites d'études des élèves
d'une classe ST2S du lycée Marie Curie
Promotion 2019

